

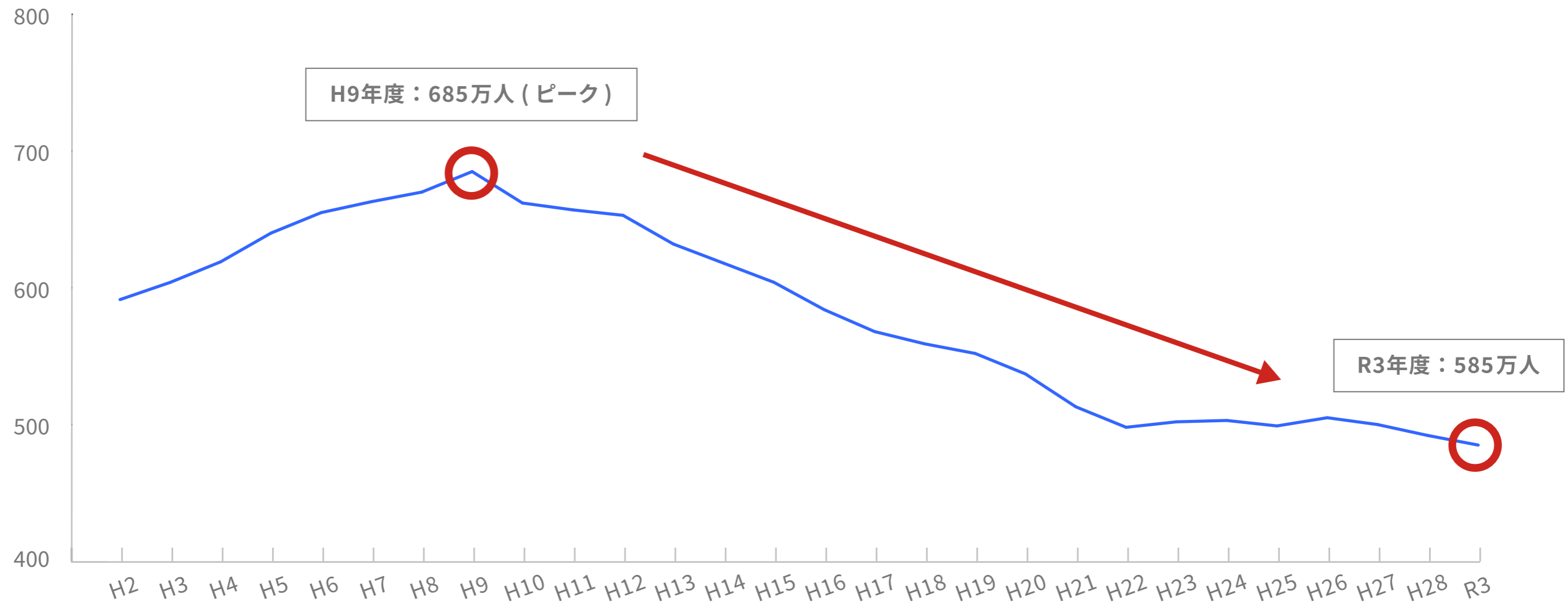
建設業人材市場動向データ

建設業労働人口推移

● 建設業界労働人口の減少 ●

下記は我が国の建設業界就業者数推移である。
平成9年の685万人をピークに近年まで右肩下がり下降してきている。

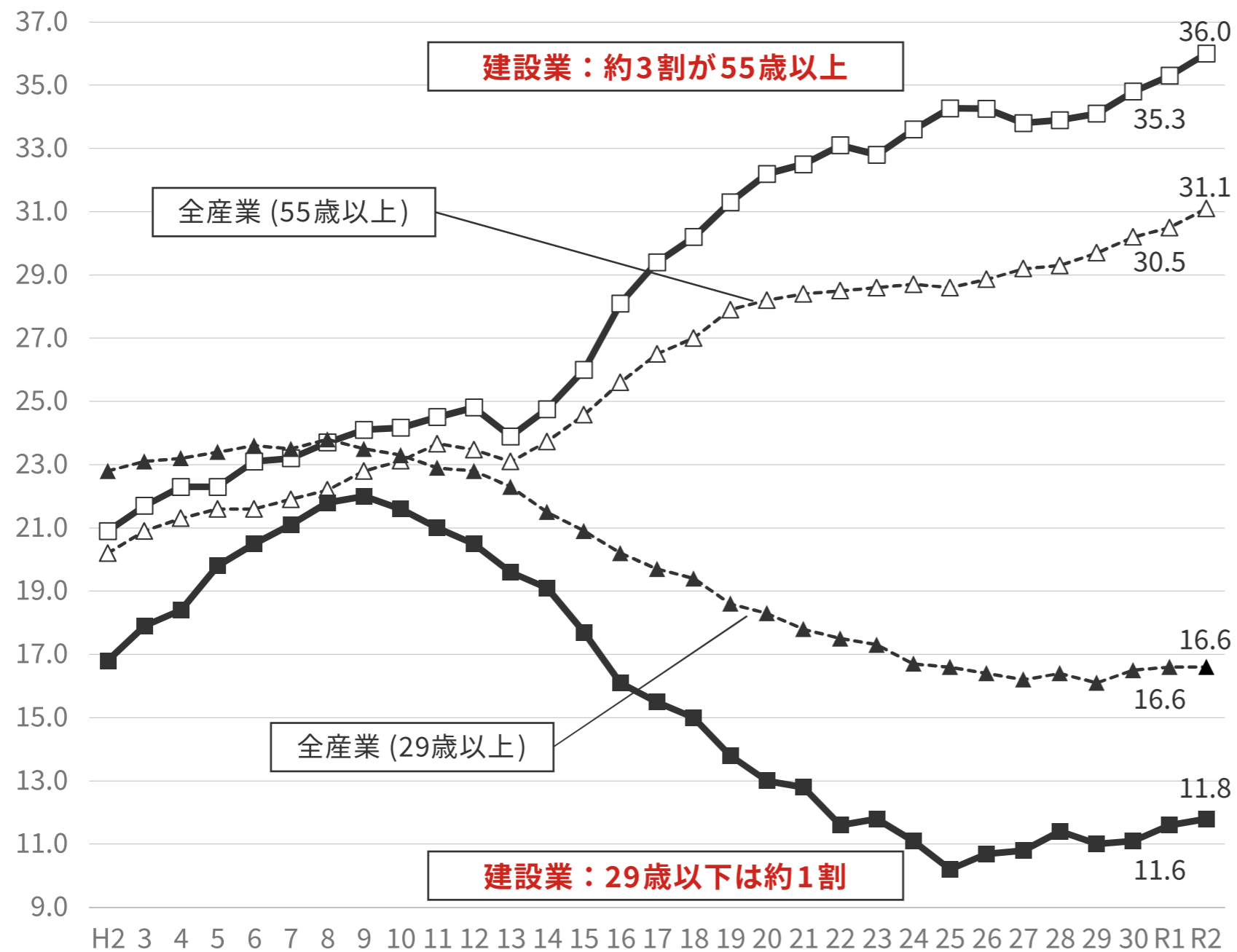
就業者数（万人）と年度



参考：国土交通省 建設投資、許可業者数及び就業者数の推移

建設業年齢別推移

- 建設業と全産業の55歳以上、29歳以下の割合 ●



**約3割が55歳以上
29歳以下は約1割**

出典：最近の建設業を巡る状況について【報告】

建設業有効求人倍率

● 建設業有効求人倍率推移 ●

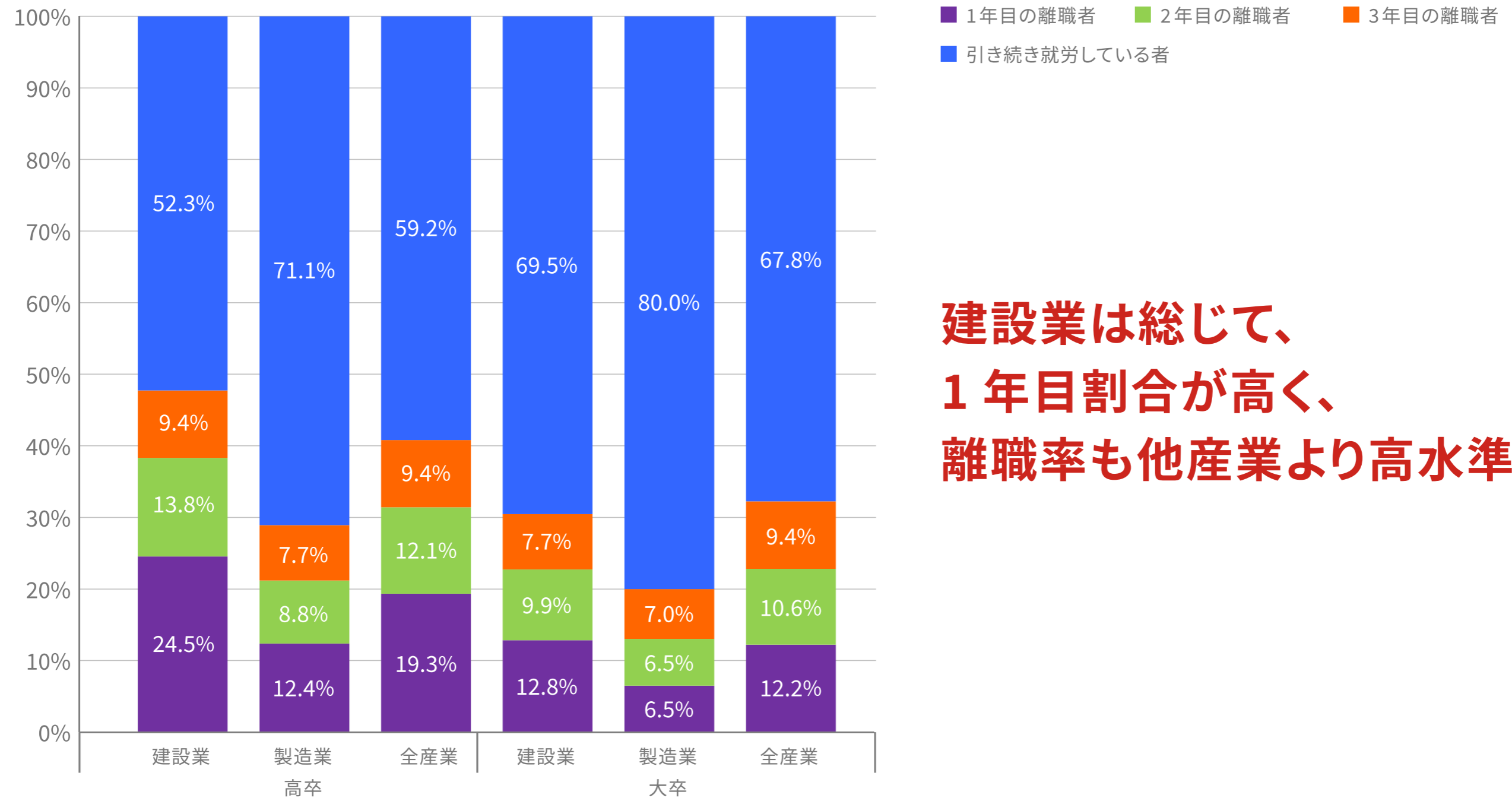
建築・土木・測量技術者、建設の職業、土木の職業と年度



参考：国土交通白書

建設業界の離職動向

● 経験年度別離職率 ●



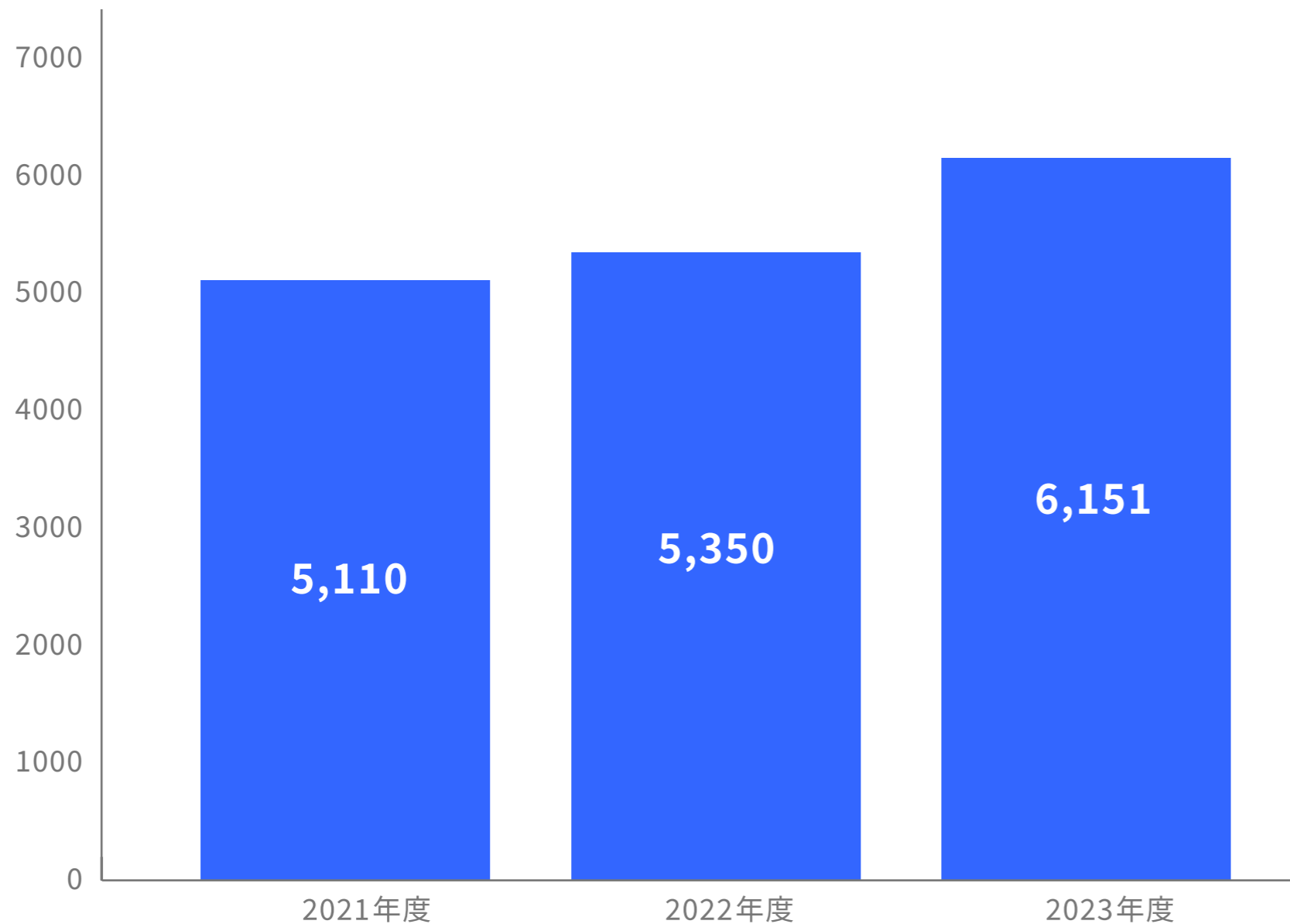
**建設業は総じて、
1年目割合が高く、
離職率も他産業より高水準**

出典：国土交通省 (参考) 建設業を取り巻く現状について

夢真の在籍技術者数推移

● 在籍技術者数推移 ●

在籍技術者数と年度

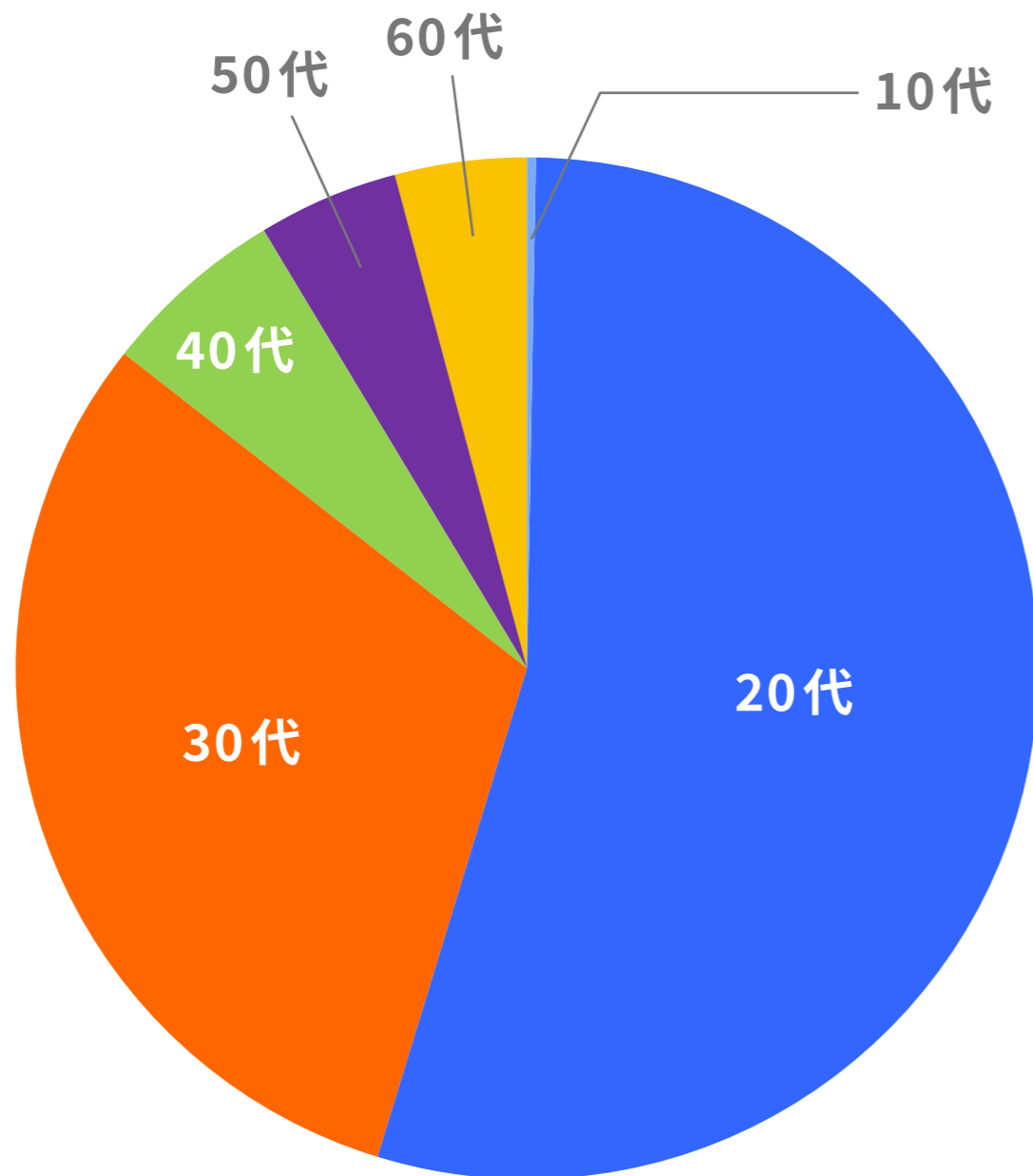


夢真の在籍技術者は、
採用が難航する建設業界においても
スケール No.1

夢真の技術者年齢別比較

● 年齢別比較 ●

約85%が20-30代の若手を中心とした年齢層。

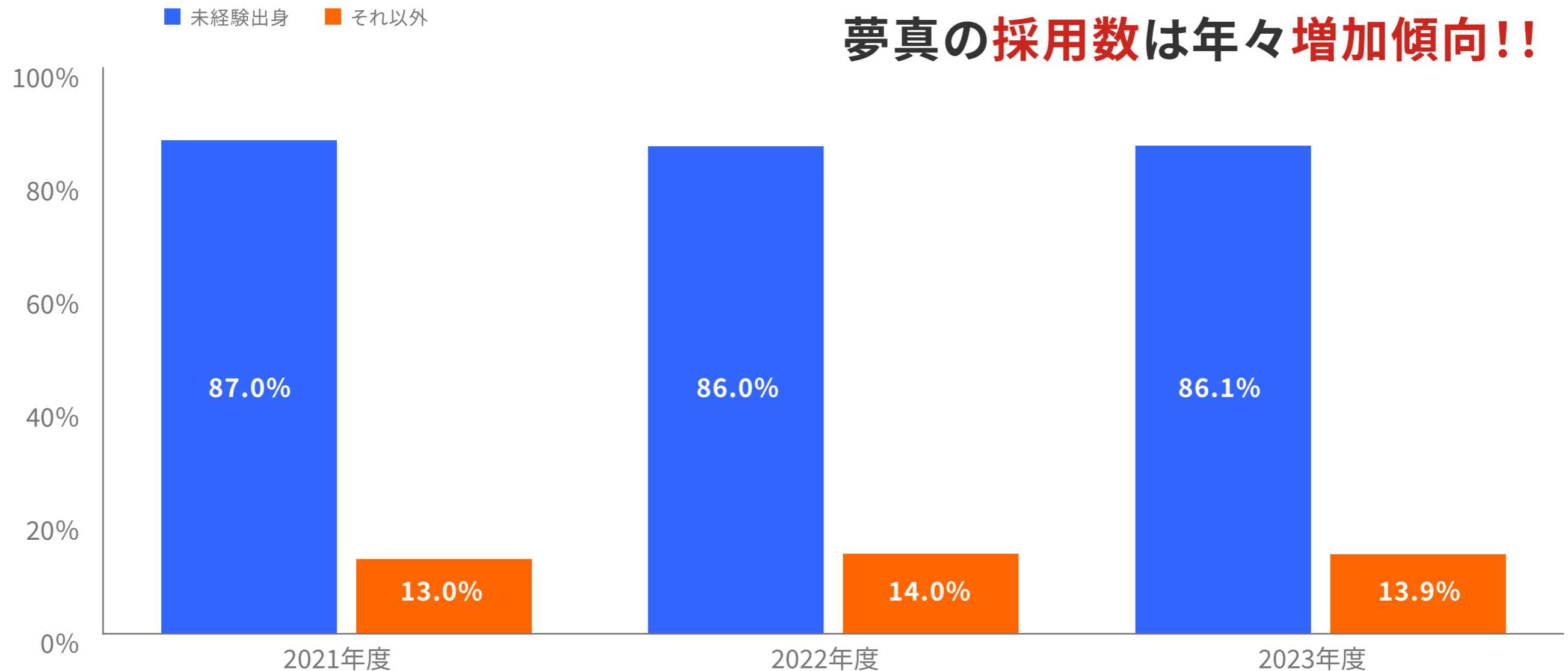


若手の未経験採用に注力
しているため、20代～30代を
中心とした技術者が多く在籍

夢真の未経験者出身割合と推移

● 未経験出身比率 ●

未経験出身の割合が安定して約90%を推移している。

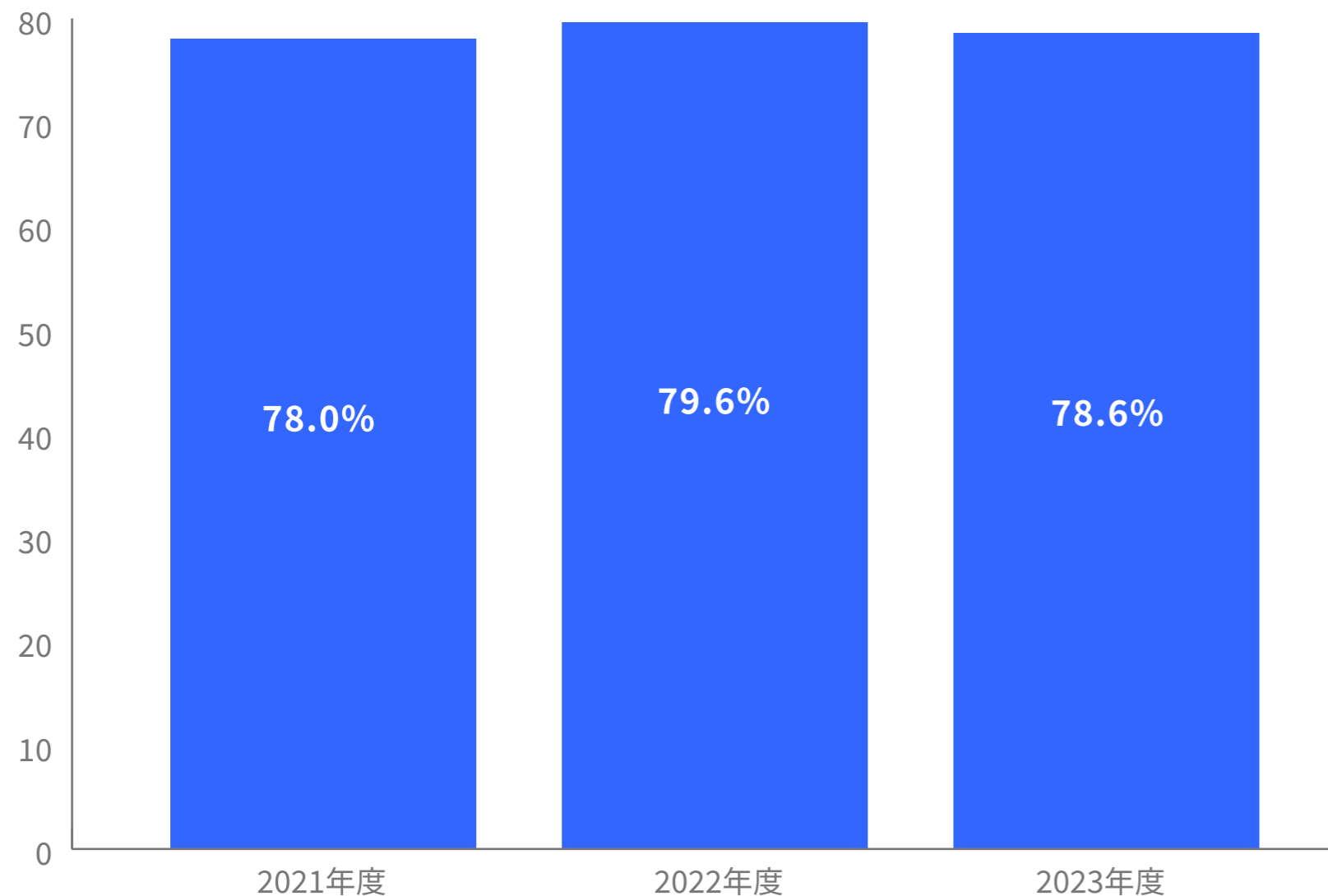


夢真の在籍技術者定着率

● 定着率推移 ●

定着率は安定して約80%水準を保っている。

定着率と年度



夢真で3年以上雇用されている
技術社員は**派遣業界高水準!!**
夢真の**サポート体制**が支えている

夢真のサポートについてはこちら↓
<https://www.oreyume.com/support/>

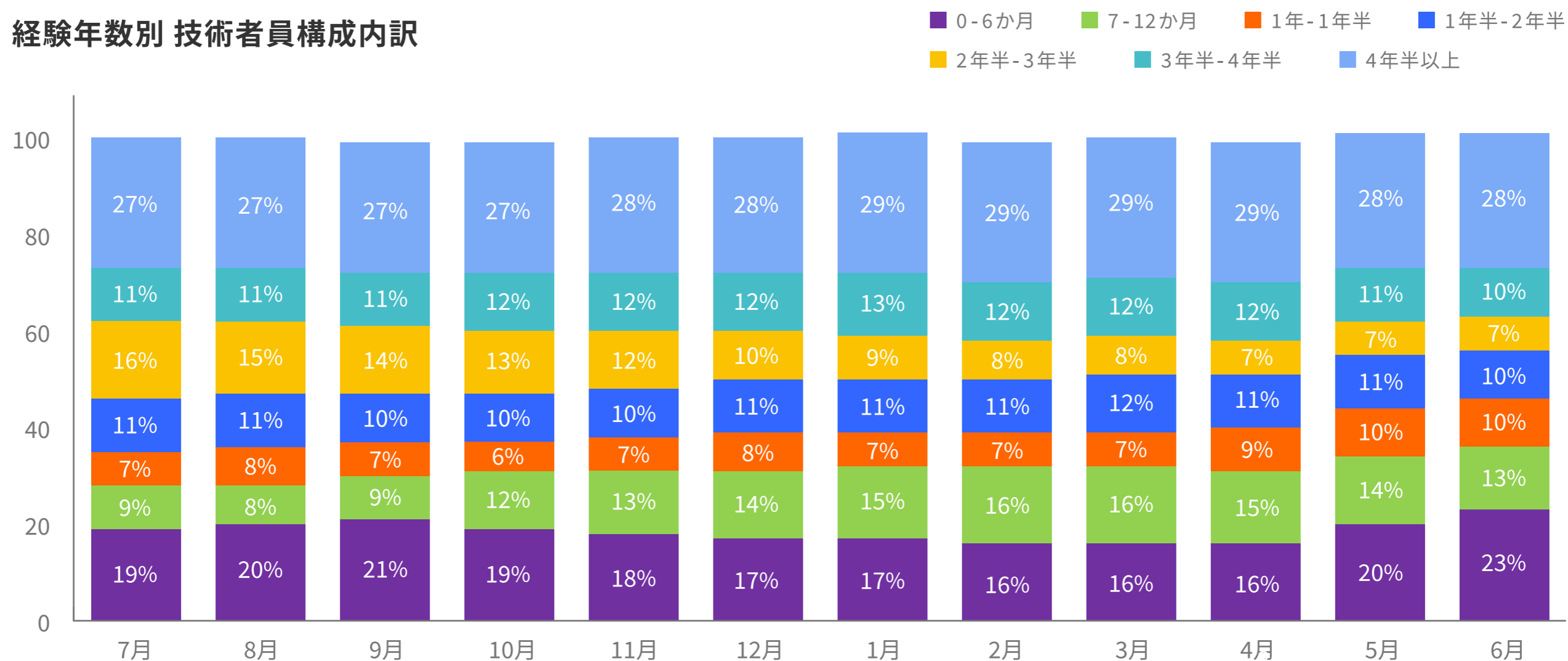
夢真技術者-未経験出身者 経験年数別データ

● 在籍技術者 -2023 年度 経験年数別比較 ●

経験年数4年半以上の割合が最も高い。

若手からベテランまで幅広く対応可能な体制を整えている。

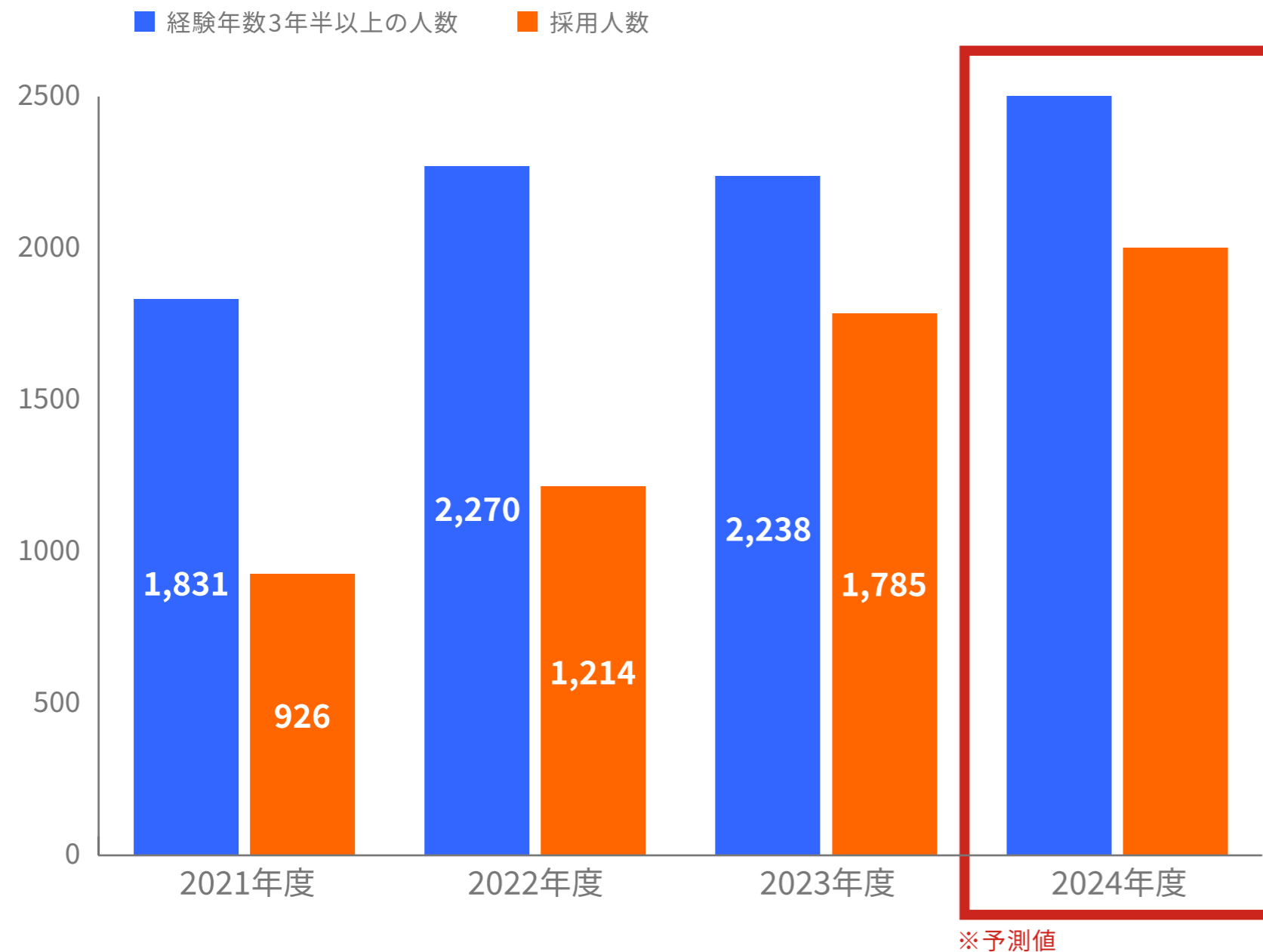
経験年数別 技術者員構成内訳



夢真技術者-未経験出身者 長期経験者割合推移

● 経験年数3年半以上の技術者の割合 ●

2023年度は採用数が大幅に向上したが、経験者の人数は一定を保っている。



大量採用された人材が
2024年度には経験者となり、
経験者人数が大きく
向上する見込み

詳細はお問合せください！！

☎ お電話はこちら

0120-579-259

(平日 09:00 ~ 18:00)



ホームページも24時間受付中！！